



ВСЁ О ТОВАРЕ

НАСОС ЭЛЕКТРИЧЕСКИЙ 220-240 В, 50 Вт для накачивания и сдувания надувных изделий

ПАСПОРТ / РУКОВОДСТВО ПО ЭКСПЛУАТАЦИИ

ВНИМАНИЕ!

Ознакомьтесь с руководством перед использованием прибора. Производитель сохраняет за собой право изменять дизайн и технические характеристики прибора без предварительного уведомления.

ОБЛАСТЬ ПРИМЕНЕНИЯ:

Насос работает от электрической розетки 220В, безопасен в использовании.

Насос предназначен для накачивания и сдувания надувных диванов, надувных кроватей и матрасов. Для изделий меньшего размера – надувных игрушек, спасательных кругов и жилетов используются 3 специальные насадки-переходника разного диаметра, которые входят в комплект. Насос рассчитан на большой объем, а не на высокое давление! Не предназначен для надувания и сдувания: мячей, колес и воздушных шариков.

ВНИМАНИЕ!

Использование насоса в любых других целях, не предусмотренных настоящим руководством, является нарушением условий безопасной эксплуатации и прекращает действие гарантийных обязательств поставщика. Производитель и поставщик не несут ответственности за повреждения, возникшие вследствие использования устройства не по назначению. Выход из строя насоса при использовании не будет являться гарантийным случаем.

ТЕХНИЧЕСКИЕ ХАРАКТЕРИСТИКИ ИЗДЕЛИЯ:

Питание	220 - 240 В ~ 50 Гц
Мощность	50 Вт
Производительность	≥60 л/мин
Давление	≥4000 Па

КОМПЛЕКТ:

Насос – 1 шт.
Насадки – 3 шт.
Инструкция – 1 шт.
Упаковка – 1 шт.

МЕРЫ БЕЗОПАСНОСТИ

1. Не используйте изделие с поврежденным шнуром питания, вилкой или розеткой;
2. Все работы по очистке изделия производите только после отключения его от сети электропитания;
3. Не используйте изделие со скрученным шнуром электропитания, не перегибайте и не сворачивайте шнур;
4. Не вынимайте вилку из розетки до выключения изделия;
5. Не тяните за шнур питания;
6. Используйте изделие только убедившись, что напряжение в Вашей сети соответствует данным, указанным на Шильде изделия, а электропроводка и розетка соответствуют мощности изделия;
7. Не оставляйте без надзора включенный в сеть электроприбор;
8. Если прибор не используется, отключайте его от сети электропитания;
9. Не допускайте попадания жидкости внутрь изделия;

10. Не прикасайтесь к включенному изделию или шнуру питания мокрыми руками;
11. Работа насоса не должна превышать больше 10 минут. Дайте насосу остыть в течении 10 минут.
12. Использование насоса детьми строго запрещается.
13. При эксплуатации насоса отверстия для надувания и для скачивания должны быть чистыми от мусора.
14. Изделие должно храниться в сухом помещении.

ВНИМАНИЕ:

Во избежание поражения электротоком не подвергайте насос воздействию дождя или влаги.
Только для использования в помещении.

ПОДГОТОВКА К РАБОТЕ И ЭКСПЛУАТАЦИЯ ИЗДЕЛИЯ

НАКАЧИВАНИЕ:

1. Соедините шланг с соплом для накачивания, при необходимости наденьте насадку.

Заметка: На надувных изделиях большого размера, таких как лодки и большие матрасы, насос присоединяется к клапану надува без насадок и поэтому обеспечивает быстрый надув. Для надува изделий меньшего размера, таких как маленькие матрасы и т.п., используются соответствующие насадки для маленьких клапанов.

2. Вставьте вилку электрошнура в розетку.

3. ВКЛЮЧЕНИЕ: Нажмите "-" / ВКЛ; ВЫКЛЮЧЕНИЕ: Нажмите "0" / ВЫКЛ

ВНИМАНИЕ: Сопло надувного изделия не должно быть перекрыто, в противном случае оно может перегреться и повредить насос

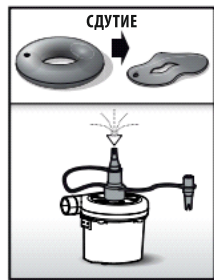
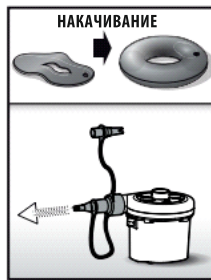
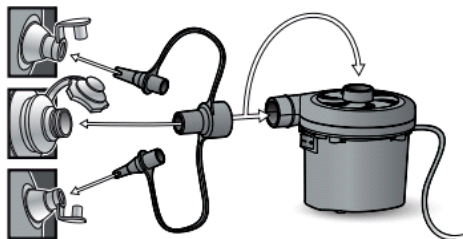
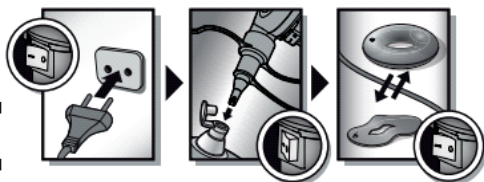
СДУТИЕ:

1. Соедините шланг с соплом для скачивания, при необходимости наденьте насадку.

Заметка: На надувных изделиях большого размера, таких как лодки и большие матрасы, насос присоединяется к клапану выпуска воздуха без насадок и поэтому обеспечивает быстрый выпуск воздуха. Для надува изделий меньшего размера, таких как маленькие матрасы и т.п., используются соответствующие насадки для маленьких клапанов.

2. Вставьте вилку электрошнура в розетку.

3. ВКЛЮЧЕНИЕ: Нажмите "-" / ВКЛ; ВЫКЛЮЧЕНИЕ: Нажмите "0" / ВЫКЛ



ТРАНСПОРТИРОВКА И ХРАНЕНИЕ

Транспортировка и хранение насоса должны производиться в упаковке с соблюдением мер предосторожности от механических повреждений и воздействия атмосферных осадков.

УТИЛИЗАЦИЯ



Неправильная утилизация изделия наносит непоправимый вред окружающей среде. Не выбрасывайте неисправное изделие, а также отработанные элементы питания вместе с бытовыми отходами. Обратитесь для этих целей в специализированный пункт утилизации. Адреса пунктов приема бытовых изделий, оборудования и отработанных элементов питания на переработку Вы можете получить в муниципальных службах Вашего населенного пункта.

ГАРАНТИЙНЫЕ УСЛОВИЯ

Гарантийные обязательства осуществляются при наличии правильно заполненного гарантийного талона с указанием в нем даты продажи, печати (штампа) торговой организации, подписи продавца. При отсутствии у Вас правильно заполненного гарантийного талона мы будем вынуждены отклонить Ваши претензии по качеству данного изделия. Во избежание недоразумений убедительно просим Вас перед началом работы с изделием внимательно ознакомиться с руководством по эксплуатации. Обращаем Ваше внимание на исключительно бытовое назначение изделия. Условия гарантии не предусматривают периодическое техническое обслуживание на дому у владельца.

Правовой основой настоящих гарантийных условий является действующее законодательство Российской Федерации, в частности, последняя редакция Федерального закона «О защите прав потребителей» и Гражданский кодекс Российской Федерации.

Гарантийный срок эксплуатации изделия составляет 12 месяцев. Этот срок исчисляется со дня продажи через розничную сеть.

Наши гарантийные обязательства распространяются только на неисправности, выявленные в течение гарантийного срока, и обусловленные производственными, технологическими и конструктивными дефектами, т. е. допущенными по вине компании-изготовителя.

ГАРАНТИЙНЫЕ ОБЯЗАТЕЛЬСТВА НЕ РАСПРОСТРАНЯЮТСЯ:

1. Неисправности изделия, возникшие в результате:

- несоблюдения пользователем предписаний руководства по эксплуатации;
- механического повреждения, вызванного внешним или любым другим воздействием;
- применения изделия не по назначению;
- неблагоприятных атмосферных и внешних воздействий на изделие, таких как дождь, снег, повышенная влажность, нагрев, агрессивные среды, несоответствие параметров питающей электросети требованиям руководства по эксплуатации;
- использования принадлежностей, расходных материалов и запчастей, не предусмотренных технологической конструкцией данной модели, не рекомендованных или не одобренных производителем.

2. Изделия, подвергавшиеся вскрытию, ремонту или модификации неуполномоченными на то лицами.

3. Неисправности, возникшие вследствие ненадлежащего обращения или хранения изделия, такие как:

- наличие ржавчины на металлических элементах изделия;
- обрывы и надрезы шнура питания;
- сколы, царапины, сильные потертости корпуса, пластиковых частей изделия и др.

4. Неисправности, возникшие в результате перегрузки изделия, повлекшей выход прибора из строя.

5. Изделия без читаемого серийного номера.

6. Расходные материалы, сменные детали, узлы, подлежащие периодической замене, а также аксессуары и комплектующие, поставляемые в комплекте с электроприбором.

7. К безусловным признакам перегрузки относятся:

- деформация или оплавление деталей и узлов изделия;
- потемнение или обугливание изоляции проводов.

Обращаем ваше внимание, что доставка изделия в сервисный центр и из него осуществляется конечным потребителем (владельцем) или за его счет.

Техническое освидетельствование прибора на предмет установления гарантийного случая производится только в авторизованном сервисном центре.

Компания-изготовитель обращает внимание покупателей, что при эксплуатации прибора в рамках личных нужд и соблюдении правил пользования, приведенных в данном руководстве по эксплуатации, срок службы изделия может значительно превысить указанный в настоящем руководстве. Компания-изготовитель данного прибора оставляет за собой право вносить изменения в конструкцию и комплектацию и изменять характеристики прибора, не ухудшающие его эксплуатационных качеств.

ВНИМАНИЕ! При покупке изделия требуйте проверки комплектности и исправности, а также правильного заполнения гарантийного талона.



Данный прибор соответствует требованиям:

Технического регламента Таможенного союза ТР ТС 004/2011 «О безопасности низковольтного оборудования», утвержденный Решением Комиссии Таможенного союза от 16 августа 2011 г. №768; Технического регламента Таможенного союза ТР ТС 020/2011 «Электромагнитная совместимость технических средств», утвержденный Решением Комиссии Таможенного союза от 9 декабря 2011 г. №879.

Технического регламента Евразийского экономического союза ТР ЕАЭС 037/2016 «Об ограничении применения опасных веществ в изделиях электротехники и радиоэлектроники», утвержденного Решением Совета Евразийской экономической комиссии от 18 октября 2016 г. № 113.

ГАРАНТИЙНЫЙ ТАЛОН

Заполняет торговая организация:

Продан _____
(наименование и адрес организации)

Дата продажи _____

Продавец _____ Подпись _____
(ФИО продавца)

М.П. продавца

С условиями обслуживания ознакомлен(а). При покупке изделие было проверено. Претензий к упаковке, комплектации и внешнему виду не имею.

Изготовитель: YIWU MARKET UNION CO., LTD.

(Иу Маркет Юнион Ко., ЛТД). Адрес: No.113, Qiushi Road, Beiyuan, Yiwu, China (Китай, Иу, Бейюань, Тиуши Род, д.113).

Импортер: ООО «Торговая Компания Лето»,

Российская Федерация, 432045, г. Ульяновск, Московское шоссе, д. 6, лит. М, 2 эт., пом. 3

Сделано в Китае.

Дата изготовления: январь 2024 г.

Срок службы: не ограничен.

Гарантийный срок службы: 1 год.